

Une réponse à la crise

Non, les foires et salons ne sont pas les victimes collatérales d'un contexte économique particulièrement tendu. Les entreprises ont compris qu'il fallait « en être » pour montrer leur dynamisme, maintenir leurs acquis relationnels et aller de l'avant en vue d'une reprise annoncée pour 2010. >>





© Prima Design

PME Pour elles, les salons permettent de s'ouvrir des opportunités

Valoriser son savoir-faire et soigner son réseau

Exposer pour faire face à la crise. La formule ne s'impose pas d'emblée en ces temps de restriction. Elle semble pourtant convaincre un nombre croissant de PME-TPE qui ont compris qu'il s'agissait là d'un bon moyen de faire perdurer, voire d'intensifier leur réseau de relations en tablant sur une reprise annoncée pour 2010. Les chiffres sont en effet éloquentes. Selon l'Office de justification des statistiques (OJS), toutes manifestations confondues, le nombre d'exposants et de visiteurs a augmenté de 2,7 % en 2008. Mais attention, cette tendance lourde concerne au premier chef les grands salons internationaux qui accèdent au rang de valeurs sûres. Les manifestations plus modestes ont pour leur part beaucoup plus de mal à être attractives

auprès des entreprises. En prise directe avec une activité donnée, le salon est un lieu de rencontres irremplaçable, un rendez-vous auquel il faut participer pour valoriser son savoir-faire, entrer en contact direct avec les clients mais aussi – et ce sera toujours plus important – nouer des partenariats avec d'autres entreprises.

LA CCI PARTIE PRENANTE

Salons régionaux, nationaux ou internationaux, « la CCI est structurée pour accompagner les entreprises sur ces trois types de manifestations », constate Jacques Meyer, responsable du département foires et salons industriels à la CCI. Pour les salons nationaux, la CCI propose deux actions : les déplacements collectifs (visites), au SERI par exemple, et « l'organisation d'espaces collectifs au nom des CCI d'Alsace,

comme c'est le cas au Midest ou à Pollutec », précise Jacques Meyer. Dynamisme similaire en matière de salons internationaux. Le directeur export de la CCI, Frédéric Szabo, note que « les actions collectives sont en franche progression. » Au premier semestre 2009, son service a réalisé 102 missions d'accompagnement sur des salons professionnels à l'étranger pour le compte de 90 entreprises alsaciennes. Bien plus que pour la seule année 2008. Quant aux éditions régionales, « elles permettent de mettre le pied à l'étrier aux PME locales qui travaillent dans le Grand Est », ajoute Jacques Meyer. Désormais bien installé dans le calendrier alsacien, FISTexpo, Forum des Industries, des Services et des Technologies, a compris ces enjeux. Durant trois jours, il se veut LE salon de l'industrie sans frontiè-

res axé sur des espaces thématiques, riche en conférences, propice aux conventions d'affaires et aux rendez-vous préprogrammés. Organisé par la CCI en partenariat avec Strasbourg Événements, il s'inscrit comme une véritable plate-forme, au fait de l'histoire de l'industrie et ouverte sur ses évolutions futures : l'innovation, le numérique, les réseaux et le développement durable. Avec 4000 visiteurs, 43 % de nouveaux contrats envisagés dans les mois suivants, quelque 60 % des exposants prêts à recommander le rendez-vous à leurs partenaires et 85 % des visiteurs reconnaissant la qualité de ceux-ci, FISTexpo 2007 laisse augurer du meilleur à l'horizon de la manifestation 2009.



Jacques Meyer
03 88 76 42 41
j.meyer@strasbourg.cci.fr
www.fistexpo.fr

>> FISTEXPO DU 29 SEPTEMBRE AU 1^{er} OCTOBRE 2009

Le 29 septembre : l'excellence industrielle



FISTEXPO Le salon de référence dans l'Est

Après l'inauguration du Salon par Yvon Jacob, président national de la fédération des industries mécaniques et membre du bureau exécutif du Medef, FISTexpo fera d'entrée de jeu preuve de dynamisme en officialisant la création du Comité Mécanique Alsace. « Une initiative prise par la Fédération de l'industrie mécanique (FIM) sous l'impulsion de Jacques Ledosseur qui en est le président et de Gilbert Fischer, directeur de Huron,

tous deux membres associés de la CCI de Strasbourg et du Bas-Rhin », précise Patrick Schalck, directeur industrie à la CCI. « L'idée est de réunir une centaine d'entreprises implantées dans notre région historiquement mécanicienne pour les aider à faire face à la crise et préparer la reprise. » Un cluster pour lequel un animateur sera recruté dès cet automne afin de dynamiser le réseau et de l'ouvrir sur de nouveaux marchés nationaux et internationaux. En sont membres les CCI d'Alsace, la FIM, le CETIM CERMAT à Mulhouse, l'UIMM (Union des industries et métiers de la métallurgie) et... toutes les entreprises qui y ont déjà adhéré ou y adhéreront.

Trois conférences axées sur l'excellence industrielle sont également au programme de l'après-midi : « Management de l'innovation », « Commercialisation des innovations dans les PME », « Analyse de la situation économique dans l'industrie ».

« Nul ne conteste plus la nécessité d'innover », explique Frédéric Papelard, conseiller à la CCI de Strasbourg et du Bas-Rhin,

« mais nous avons voulu aller plus loin avec les thèmes de ces conférences, voir ce que cela représente concrètement pour les entreprises en matière de veille économique, de politique tarifaire, d'approvisionnement, de communication et de marketing... »

Dernière minute

Si vous n'êtes pas encore inscrit au FISTexpo, vous pouvez consulter le site www.fistexpo09.com. Vous y trouverez un programme en ligne. Les personnes intéressées pourront ainsi opter pour telle ou telle manifestation et affiner leur agenda de visite du salon.

• INSCRIPTIONS •
www.fistexpo09.com

Sites internet utiles

Événements foires et salons en Alsace :
www.alsaeco.com

Événements foires et salons en France :
www.salons-online.com

Actions collectives soutenues par les CCI d'Alsace :
www.fistexpo.com
www.alsace-export.com

40 ans d'excellence ... 40 ans d'excellence ...

Cycle Expertise Comptable • Diplômes d'État

- DCG Bac+3 Grade Licence
Diplôme de Comptabilité et de Gestion
- DSCG Bac+5 Grade Master
Diplôme Supérieur de Comptabilité et de Gestion
- DEC Bac+8 Grade Doctorat
Diplôme d'Expertise Comptable

Nouveau : ouverture d'un Cycle Certifiant
Responsable de la Paye et de l'Administration du Personnel



La Grande École de l'Audit, Gestion & Finance

03 88 36 61 40
www.centre-europe.fr
24a, rue des Magasins 67000 Strasbourg

Le 30 septembre : réseaux d'entreprises, rencontres d'affaires et espace numérique

Réseaux d'affaires et maintenance seront au programme.

Le matin, se tiendra le deuxième **Forum des réseaux** où témoigneront des entreprises déjà expérimentées. Il sera suivi d'une **conférence interactive** donnée par Alain Bosetti, « serial entrepreneur », créateur, notamment, du portail Internet « Place des Réseaux ». Son thème: « Comment muscler mon CA grâce à mon réseau? ».

L'après-midi, se tiendront des **Rencontres d'affaires**. « Le principe est de créer des conventions d'affaires en mettant

en contact des sociétés du même secteur d'activité. Une étude que nous avons menée prouve que beaucoup de PME sont demandeuses, c'est d'ailleurs à leurs niveaux que les partenariats sont le plus souvent fructueux », explique André Hirtz, directeur adjoint industrie à la CCI de Strasbourg et du Bas-Rhin en soulignant que « plus l'on prend de rendez-vous, moins c'est coûteux »!

Parallèlement, seront données **trois conférences « Logistique et Maintenance »**, deux le matin et une l'après-midi: « Les enjeux santé-sécurité dans la maintenance »,

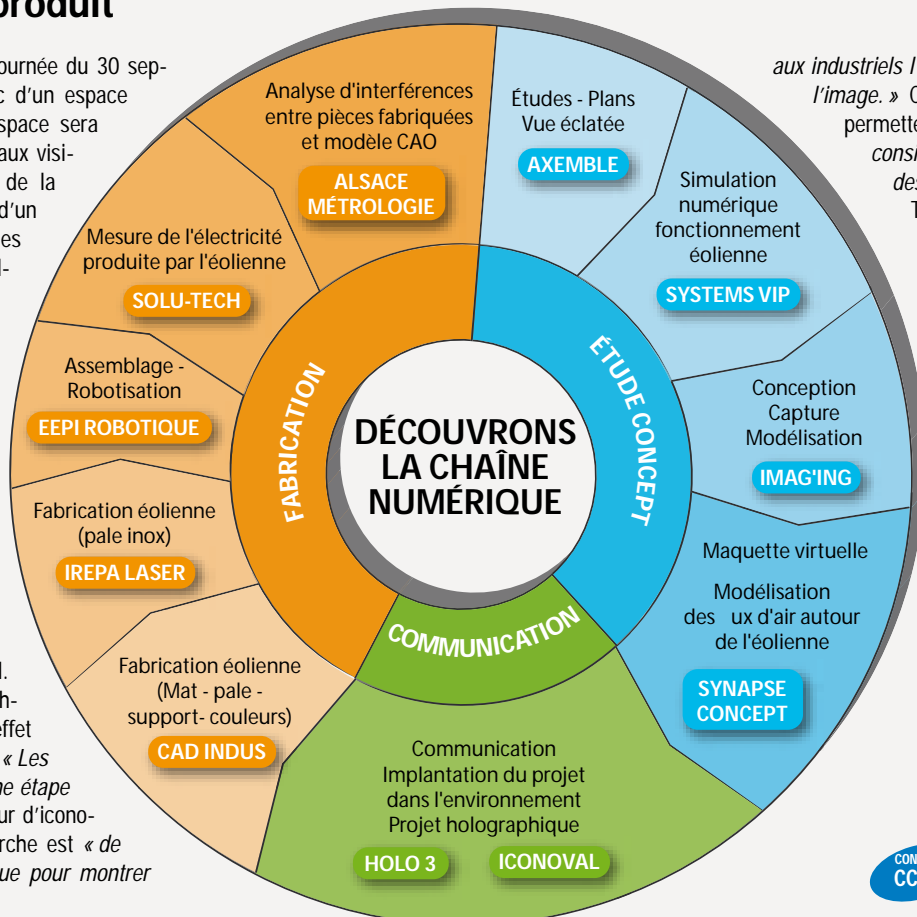
« Synergie maintenance » et « Soutien logistique intégré ». « Les métiers de la maintenance sont bien plus exposés aux accidents et aux maladies professionnelles que les autres », précise Karim Kalfane, maître de conférences à l'IUT Louis Pasteur. « Nous voulons montrer qu'il existe des solutions notamment par la mise en place de dispositifs de formation en entreprise. Le troisième thème est quant à lui axé sur le fait que la maintenance est une fonction logistique à part entière puisqu'elle est destinée à maintenir la disponibilité du matériel. » Est également pré-

vue une **conférence sur « La nouvelle directive machines »**, un texte communautaire dont la mise en application est prévue pour le 29 décembre 2009. « Il concernera tous les types de machines, clarifie les notions de responsabilité et précise la teneur des notices explicatives », souligne Ursula Gori-Kaminski, responsable d'Euro Enterprise Network. Autres thèmes abordés au cours de cette journée: la robotique - au cours d'une conférence - et la normalisation (détail page 45).

>> ESPACE NUMÉRIQUE

Du modèle au produit

Autre grand point fort de la journée du 30 septembre: l'ouverture au public d'un espace numérique. Le but de cet espace sera de présenter, en temps réel, aux visiteurs les différentes étapes de la conception à la fabrication d'un produit en utilisant les nouvelles technologies numériques telles que la maquette virtuelle et le prototypage rapide. Pour ce faire, différentes entreprises et centres de recherche régionaux (voir liste ci-dessous) « interviendront chacun dans leur domaine et à un moment précis de la chaîne. Nous prévoyons de produire des modèles réduits d'éoliennes qui seront assemblés sur place », explique Alain Tubiana, directeur d'iconoval. L'agence régionale des technologies de l'image est en effet le pilote de cette opération. « Les visiteurs pourront passer d'une étape à une autre. » Pour le directeur d'iconoval, tout l'intérêt de la démarche est « de modéliser la chaîne numérique pour montrer



aux industriels l'intérêt des technologies de l'image. Ces nouvelles technologies permettent de « gagner un temps considérable dans la conception des produits », affirme Alain Tubiana. De plus, au sein de cet espace, un système de virtualisation 3D sera mis à disposition des industriels pour projeter leurs modèles CAO.

• CONTACT •
03 88 37 26 00
www.iconoval.fr

Les acteurs du projet

Axemble, Imag'Ing, Holo 3, Synapse Concept, Cad Indus, Alsace Métrologie, EEPI Robotique, Irepa Laser, Systems'VIP, Solu-Tech, iconoval



Jacques Meyer
03 88 76 42 41
j.meyer@strasbourg.cci.fr

Le 1^{er} octobre : journée franco-allemande et « industrie verte »

Deux conférences le matin : « Maîtrise des consommations d'énergie en entreprise » et « Qu'est-ce qu'un bilan carbone et pour quoi faire? ». « La première dresse un premier bilan des « visites Énergie » menées par les CCI d'Alsace dans une

série d'entreprises », explique Fernand Ottenwelter, conseiller à la CCI. Il sera suivi d'un diagnostic fait par le bureau d'études « Pro Ingénierie » et du témoignage de la société Daramic à Sélestat. Le second exposé,



proposé par le Cabinet Symoë spécialisé dans les bilans carbone, fera le point sur les postes concernés par celui-ci, les méthodologies adaptées, la hiérarchisation des objectifs de réduction, les aides nancières, la taxe carbone, etc. Le témoignage de deux entreprises est prévu : Bretzel Burgard et SML Location. En synthèse des deux conférences sur le thème de l'énergie, intervention de Cédric Sous (Ademe Alsace) sur les gains énergétiques et les modalités nancières.

JOURNÉE FRANCO-ALLEMANDE

L'autre grande particularité de cette journée est qu'elle sera entièrement dédiée au franco-allemand. « La situation géographique de l'Alsace et nos partenariats avec ce pays, notamment avec les CCI d'Er-

furt et du Bade-Wurtemberg, justi ent pleinement ce choix », affirme Claudia Scanvic, responsable du pôle franco-allemand à la CCI. Les exposants et visiteurs de FISTexpo09 pourront participer à une série de conférences relatives aux pratiques Outre-

Rhin: l'industrie mécanique, sécuriser les paiements, fiscalité et droit social, les clés pour une communication efficace. En parallèle, et en partenariat avec Entreprise Europe Network, « se tiendront des rencontres de coopération

technologiques et commerciales autour des thèmes de l'énergie renouvelable et de l'efficacité énergétique dans l'industrie ainsi que la production industrielle et les services. L'ensemble de ce programme devrait intéresser aussi bien les visiteurs français qu'allemands. »

Pour les inscriptions aux rencontres d'affaires: www.alsace-export.com

• PROGRAMME • www.fistexpo.fr

CONTACT CCI Caroline Kolb
03 88 76 42 37
ca.kolb@strasbourg.cci.fr

Prochain salon

Déplacement collectif au salon IGEHO à Bâle (hôtellerie-restauration) le 23 novembre 2009.

CONTACT CCI m.liebrich@strasbourg.cci.fr



HIPPODROME DE STRASBOURG HOERDT

Prochains rendez-vous : Sept. : 3 - 13 - 27 / Oct. : 4 - 15 - 18 / Nov. : 1 - 15

RELATIONS PUBLIQUES - LANCEMENT DE PRODUITS - EXPOSITION

Renseignements au 03 88 61 61 32

>> FORMATION

Comment optimiser sa présence à un salon professionnel ?

Pour aider les entreprises à optimiser leur présence dans les salons professionnels, la CCI vient de lancer un programme de sensibilisation. « Que faire avant, pendant et après un salon? » Tels sont les thèmes qui seront développés lors de ces sessions dispensées par un conseiller de la CCI.

Les prochaines sessions auront lieu :

- le 15 octobre à partir de 9h30 à la CCI, place Gutenberg à Strasbourg
- le 21 octobre à partir de 9h30 à la Maison de l'Entrepreneur à Mulhouse

Inscriptions préalables requises.

CONTACT CCI Jacques Meyer
03 88 76 42 39
j.meyer@strasbourg.cci.fr

La direction export de la CCI proposera également prochainement, pour les primo-exportateurs, des réunions consacrées aux salons internationaux. Outre ces sessions, des modules spécifiques seront organisés pour les entreprises qui désiraient obtenir

des informations complémentaires sur des sujets spécifiques. À l'issue de ces journées, un guide « spécial exposant » sera distribué aux participants.

CONTACT CCI Maud Spitz
03 88 76 42 39
m.spitz@strasbourg.cci.fr