

### Pays de la Région Mulhousienne

#### Sommaire

##### DEMOGRAPHIE

Evolution de la population  
Les dix principales communes  
Répartition des communes par taille  
Structure de la population par classes d'âge

##### EMPLOI

La population active  
Les actifs ayant un emploi  
Répartition par sexe des actifs ayant un emploi

##### MARCHE DU TRAVAIL

Evolution semestrielle des demandeurs d'emploi  
Proportion des femmes dans les demandeurs d'emploi

Les demandeurs d'emploi selon leur âge  
Les demandeurs d'emploi selon la durée du chômage

##### LES ACTIVITES ECONOMIQUES DU PAYS

Nombre total d'établissements  
Répartition des établissements par grands secteurs  
Les principaux employeurs  
*Industrie, commerce et services*  
La démographie des entreprises  
La taille des entreprises  
Les principaux secteurs industriels  
Le commerce  
L'hôtellerie  
L'apprentissage

p2

p3

p4

p6

#### Présentation du Pays

Avec ses 260 925 habitants répartis entre 39 communes, le Pays de la Région Mulhousienne se distingue par son caractère principalement urbain et son poids démographique. Il est formé d'une ville centre, Mulhouse, de sa couronne urbaine - l'agglomération mulhousienne, et d'une proche couronne périurbaine. La prévalence de l'urbain ne doit cependant pas occulter la richesse du patrimoine environnemental de la Région Mulhousienne : massifs forestiers, cours d'eau, zones humides et terres à vocation agricole. Idéalement située aux confins des trois marchés dynamiques de l'Alsace, du Bade-Wurtemberg et de Bâle, la Région Mulhousienne bénéficie d'une excellente desserte routière et aérienne, que viendront renforcer les liaisons ferroviaires à grande vitesse. Un cycle de conversion industrielle remplace les activités traditionnelles par d'autres activités, tertiaires ou industrielles.



#### Total Pays

39 communes  
260 925 habitants

#### Communautés de Communes

34 communes  
234 623 habitants

#### Communes isolées \*

5 communes  
26 302 habitants

Superficie totale du Pays :  
430 km<sup>2</sup>

#### Communautés de Communes

Les Collines  
6 communes  
22 112 habitants

Ile Napoléon  
6 communes  
27 108 habitants

Bassin Potassique  
11 communes  
56 167 habitants

Porte de France  
Rhin Sud  
6 communes  
6 576 habitants

Communauté d'agglomération  
Mulhouse Sud Alsace  
5 communes  
122 660 habitants



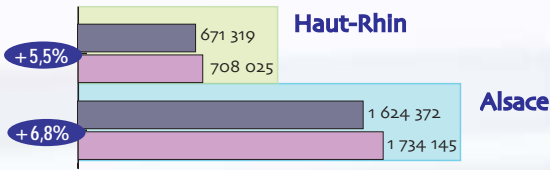
Cartographie : CCI d'Alsace

\*Communes isolées adhérentes au Pays à titre individuel : Galfingue, Heimsbrunn, Illzach, Pfastatt, Reiningue

Sources : Région Alsace et INSEE - Communes membres au 31.12.2002

## DEMOGRAPHIE

### Evolution de la population de 1990 à 1999



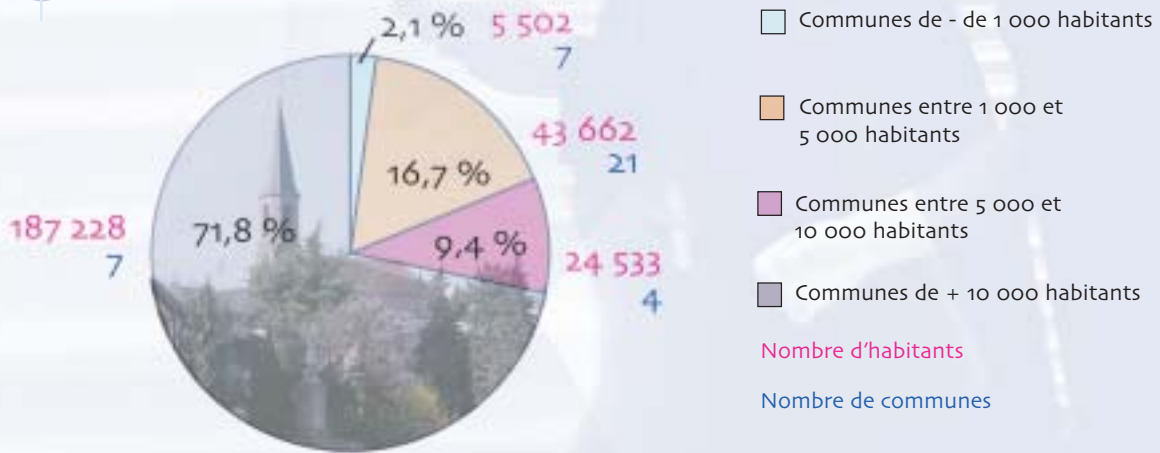
Evolution 90-99      Population totale  
 en 1990      en 1999

### Les 10 principales communes

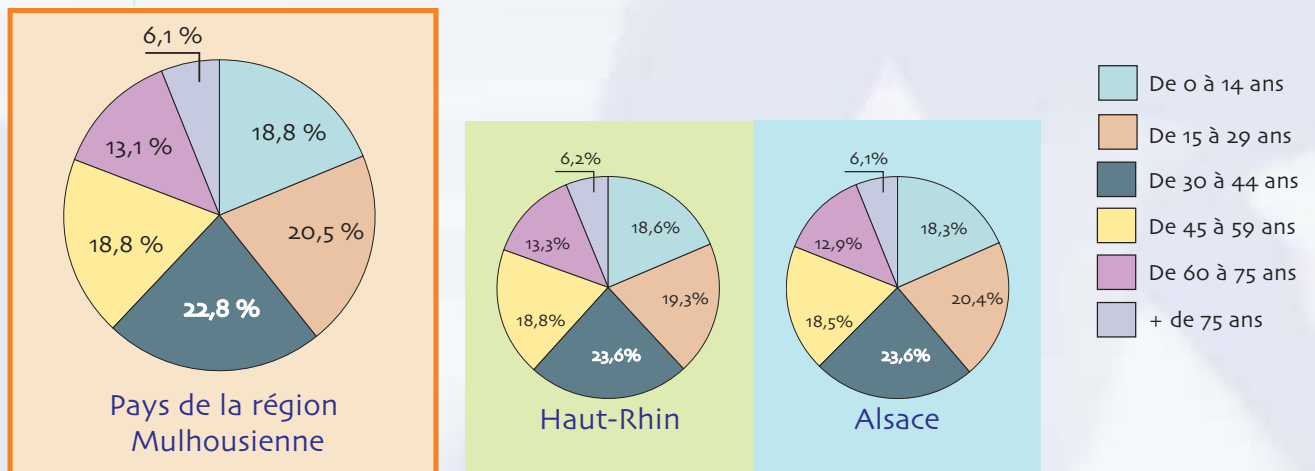
Commune	Population (RGP 99)	Part dans la population du pays
MULHOUSE	110 359	42,30%
WITTENHEIM	15 026	5,76%
ILLZACH	14 947	5,73%
RIXHEIM	12 608	4,83%
RIEDISHEIM	12 101	4,67%
KINGERSHEIM	11 961	4,58%
WITTELSHEIM	10 226	3,92%
PFASTATT	7 946	3,05%
LUTTERBACH	5 581	2,14%
BRUNSTATT	5 536	2,12%
<b>Population totale du Pays :</b>	<b>260 925</b>	
<b>Part dans la population du Haut-Rhin</b>	<b>36,8 %</b>	
<b>Part dans la population de l'Alsace</b>	<b>15,0 %</b>	

Source : INSEE

### Répartition des communes par taille (RGP 1999)



### Structure de la population par classes d'âge (RGP 1999)



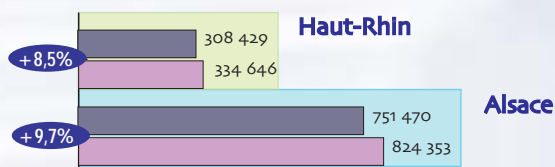
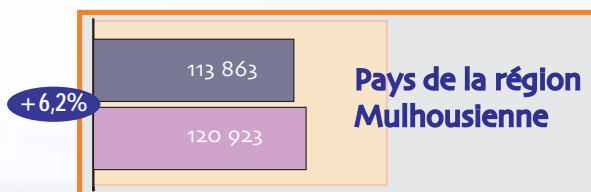
# Pays de la région Mulhousienne

Source : INSEE - RGP 1990 et 1999

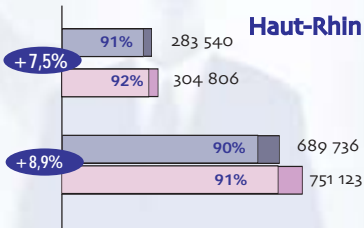
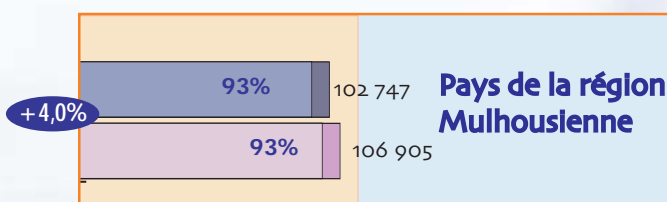
## EMPLOI

### Population active

La population active regroupe les personnes occupant un emploi (les actifs occupés) ou susceptibles d'en occuper un (les chômeurs) ainsi que les militaires du contingent. Il s'agit de la définition du Bureau International du Travail visant à mesurer la main d'œuvre disponible pour la production.

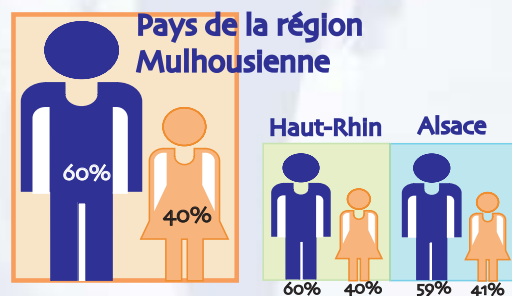


### Actifs ayant un emploi

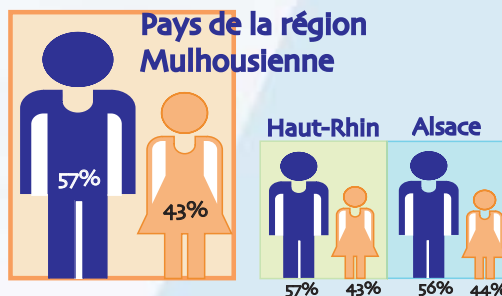


### Répartition par sexe des actifs ayant un emploi

en 1990

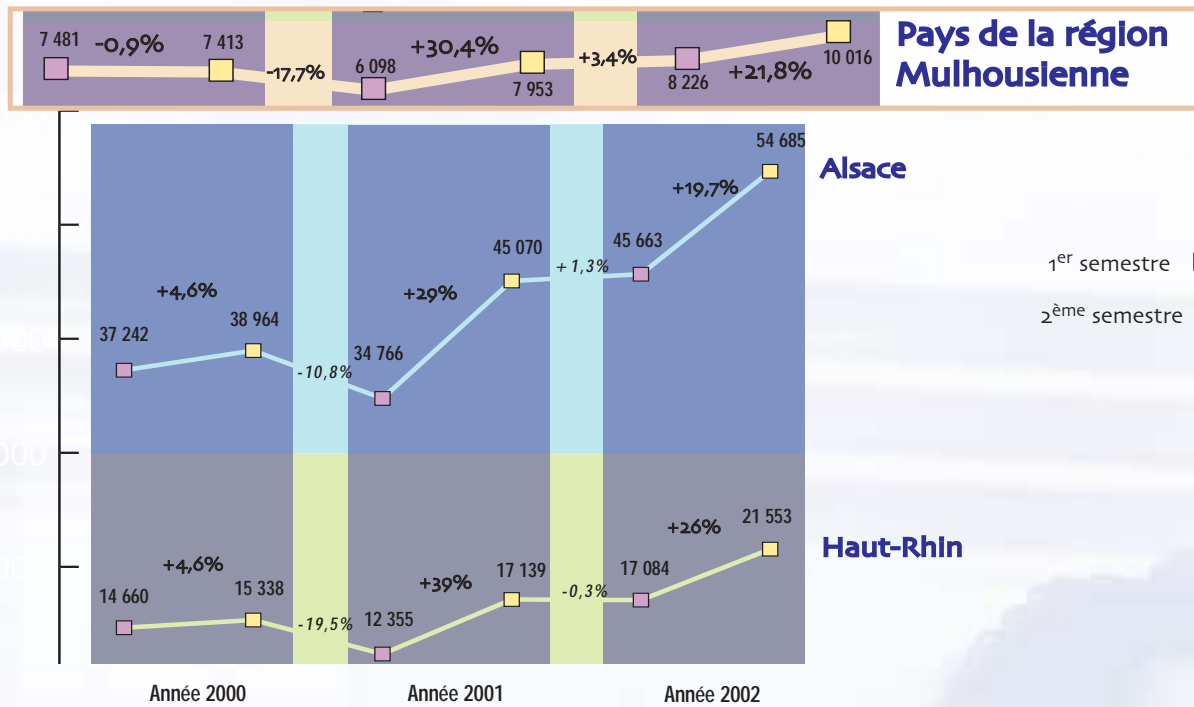


en 1999

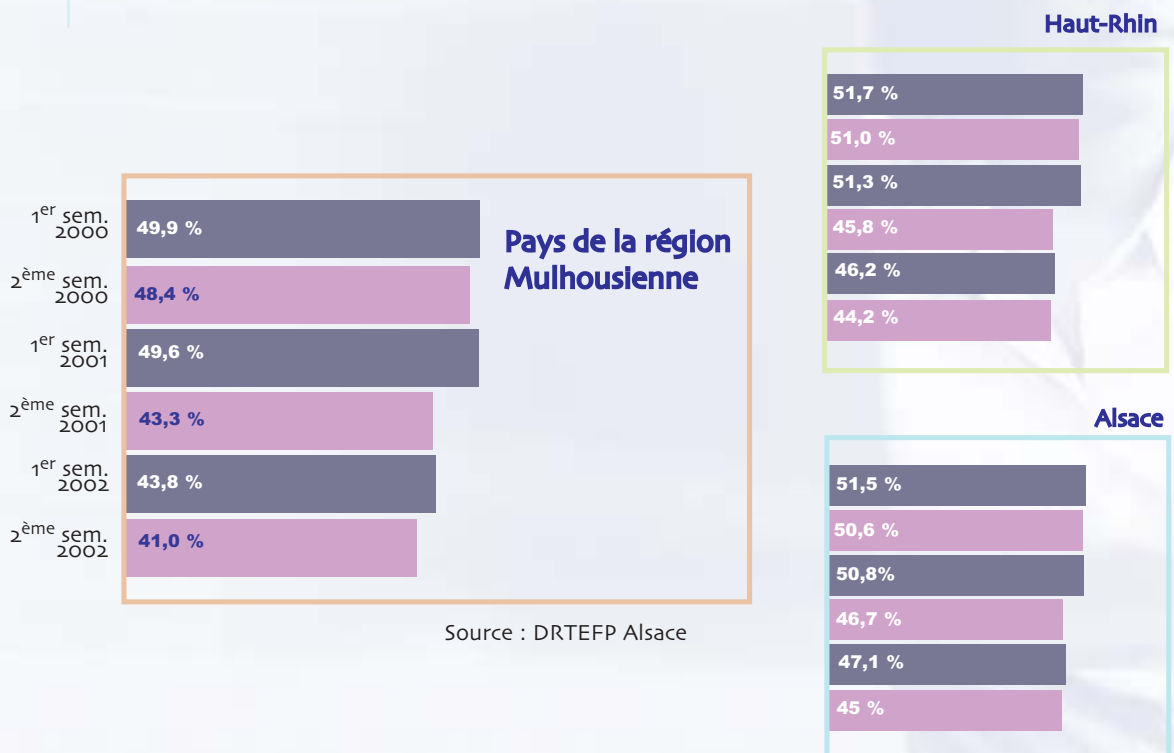


**MARCHÉ DU TRAVAIL**

**Evolution semestrielle des demandeurs d'emploi de 2000 à 2002**



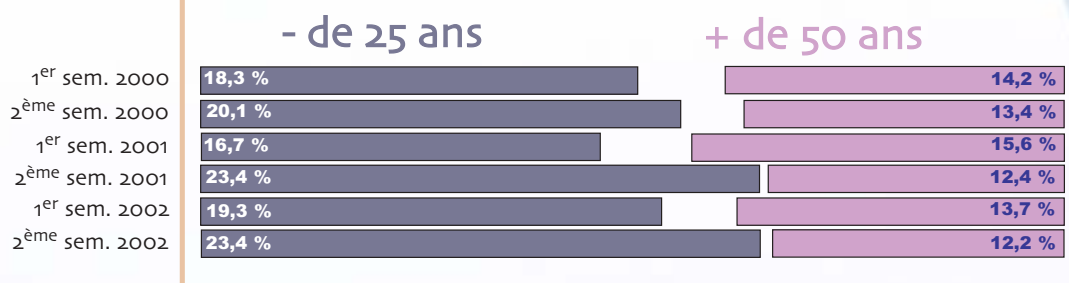
**Proportion des femmes dans les demandeurs d'emploi**



# Pays de la région Mulhousienne

Répartition des demandeurs d'emploi selon leur âge au cours des six derniers semestres

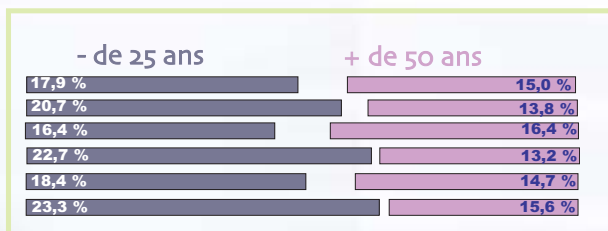
## Pays de la région Mulhousienne



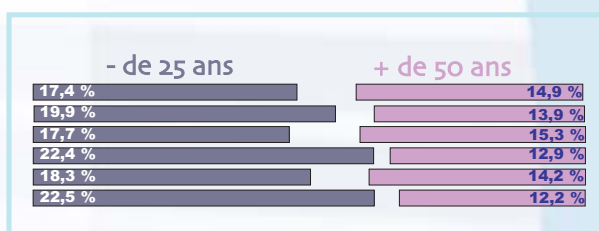
Source : DRTEFP Alsace



### Haut-Rhin

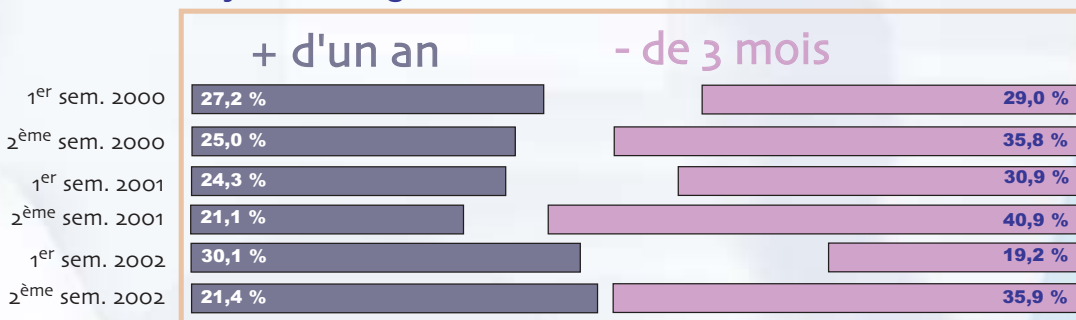


### Alsace



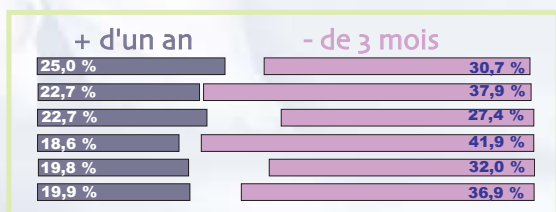
Répartition des demandeurs d'emploi selon la durée au cours des six derniers semestres

## Pays de la région Mulhousienne

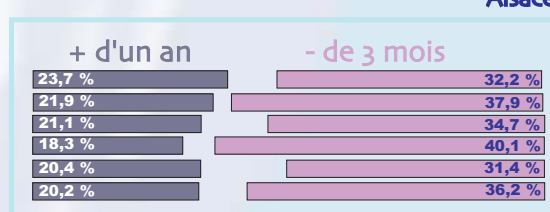


Source : DRTEFP Alsace

### Haut-Rhin



### Alsace



## LES ACTIVITES ECONOMIQUES

**Nombre total d'établissements : 13 228** Tous secteurs confondus au 31 décembre 2002.

Source : INSEE, fichier SIRENE

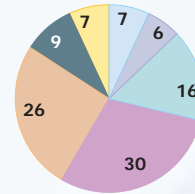
### Répartition des établissements par grands secteurs

au 31 décembre 2002 (hors administrations publiques et professions libérales)

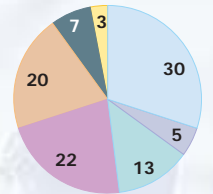
	Nombre d'établissements	Nombre de salariés
Entreprises industrielles	648	28 105
Entreprises artisanales de production	631	4 471
Entreprises du BTP (gros oeuvre et second oeuvre)	1 576	11 555
Commerce	2 914	19 585
Entreprises de services	2 514	18 202
Artisanat de service	895	6 657
Hôtels et restaurants	652	2 843

Sources : CCI d'Alsace et Chambre de Métiers d'Alsace

Répartition des établissements en %



Répartition des salariés en %



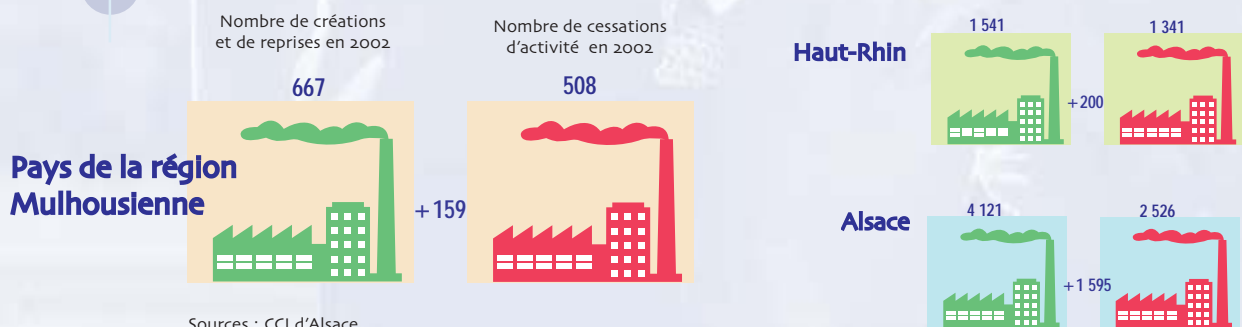
### Les principaux employeurs

	Activité	effectifs salariés
Peugeot Citroën Automobiles SA (Sausheim)	Automobile	13 000
Clemessy (Mulhouse)	Equipements électriques	1 325
SNCF (Mulhouse)	Transport ferroviaire	1 246
Rhodia PI Chalampé	Chimie	1 115
Cora (Mulhouse-Wittenheim)	Hypermarché	895
Mines de Potasse d'Alsace (Wittelsheim)	Production de sel	656
Système U Centrale Régionale Est (Mulhouse)	Centrale d'achats	610
DMC (Mulhouse)	Fil à coudre	573
Wärtsila France SAS (Mulhouse)	Fabrication de moteurs	560
Journal L'Alsace (Mulhouse)	Presse	560

Sources : CCI d'Alsace et INSEE, fichier SIRENE

## INDUSTRIE, COMMERCE, SERVICES

### Démographie des entreprises (entreprises relevant du RCS)

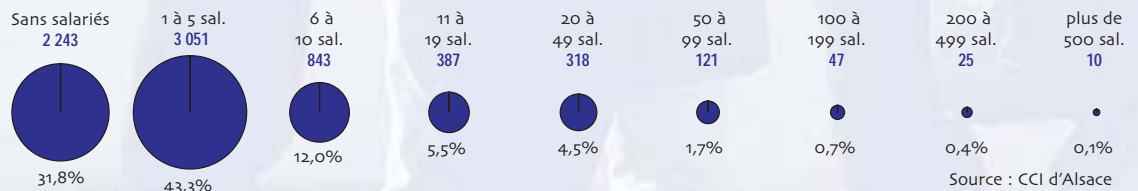


Sources : CCI d'Alsace

### Nombre total d'établissements : 7 045 au 31 décembre 2002.

Sources : CCI d'Alsace

### Taille des entreprises



Source : CCI d'Alsace

# Pays de la région Mulhousienne

## Nombre d'établissements et de salariés de l'industrie dans le Pays (hors BTP) au 31 décembre 2002.

**648 établissements employant 28 105 salariés.**

## Les principaux secteurs industriels

Nbre Etablissements



Source : CCI d'Alsace

## Les grandes surfaces commerciales

Etablissements de plus de 2 500 m<sup>2</sup> (hypermarchés) et de plus de 400 m<sup>2</sup> (supermarchés)

### Pays

Hypermarchés : 7  
Supermarchés : 47

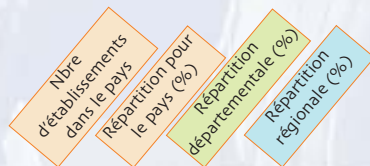
### Haut-Rhin

Hypermarchés : 15  
Supermarchés : 111

### Alsace

Hypermarchés : 32  
Supermarchés : 297

## Répartition des commerces par activité



Activité	Nbre d'établissements dans le pays	Répartition pour le pays (%)	Répartition départementale (%)	Répartition régionale (%)
Commerce de gros alimentaire	73	2,7	14,0	8,0
Commerce de gros non-alimentaire	661	24,8	40,0	28,0
Artisanat et commerce de détail alimentaire	454	17,0	11,0	18,0
Commerce de détail non-alimentaire	1 479	55,5	35,0	46,0
<b>Total</b>	<b>2 667</b>	<b>100</b>	<b>100</b>	<b>100</b>

Source : CCI d'Alsace

## La densité commerciale

Nombre de m<sup>2</sup> de surface commerciale de chaque catégorie pour 1 000 habitants

### Pays

Hypermarchés : 210  
Supermarchés : 157

### Haut-Rhin

Hypermarchés : 152  
Supermarchés : 136

### Alsace

Hypermarchés : 130  
Supermarchés : 169

## L'Hôtellerie

	Pays de la région Mulhousienne		Haut-Rhin		Alsace	
	Nbre	%	Nbre	%	Nbre	%
Nombre d'hôtels ayant 0 ou 1 étoile	19	33,9	77	24,1	125	19,5
Nombre de chambres	855	29,5	1 750	19,6	3 244	16,1
Nombre d'hôtels ayant 2 étoiles	26	46,4	167	52,4	370	57,8
Nombre de chambres	1 212	41,9	4 388	49,2	10 483	51,9
Nombre d'hôtels ayant 3 étoiles	10	17,9	67	21,0	128	20
Nombre de chambres	751	26	2 411	27,1	5 186	25,7
Nombre d'hôtels ayant 4 étoiles	1	1,8	8	2,5	17	2,7
Nombre de chambres	76	2,6	364	4,1	1 285	6,4
<b>Nombre total d'établissements hôteliers</b>	<b>56</b>		<b>319</b>		<b>640</b>	
<b>Nombre total de chambres</b>	<b>2 894</b>	<b>100</b>	<b>8 913</b>	<b>100</b>	<b>20 198</b>	<b>100</b>

Source : CCI d'Alsace

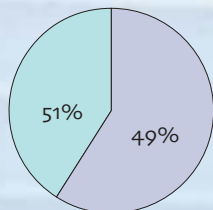


## L'Apprentissage

Nombre total d'apprentis au  
31 décembre 2002  
en Alsace

12 750

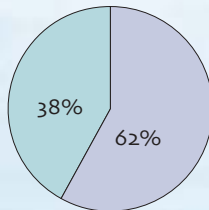
Source : Rectorat Alsace



Nombre d'apprentis de  
l'Industrie, du Commerce et des  
Services en Alsace

5 042

Source : CCI d'Alsace

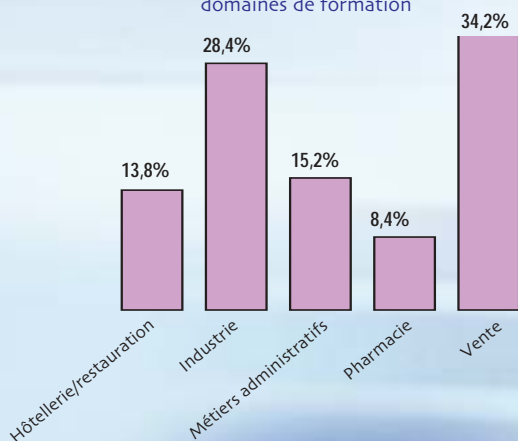


■ Haut-Rhin  
■ Bas-Rhin

Nombre d'apprentis  
de l'Industrie, du  
Commerce et des  
Services dans le Pays  
(selon adresse de  
l'entreprise d'accueil)  
**828**

Source : CCI d'Alsace

Répartition des apprentis de  
l'Industrie, du Commerce et  
des Services selon leurs  
domaines de formation



Source : CCI d'Alsace



**Chambre de Commerce  
et d'Industrie Sud  
Alsace Mulhouse**

8 rue du 17 novembre  
BP 1088

68051 Mulhouse Cedex

Tél. 03 89 66 71 75

Fax 03 89 66 71 39

E-mail : [infoeco@mulhouse.cci.fr](mailto:infoeco@mulhouse.cci.fr)

Site : [www.mulhouse.cci.fr](http://www.mulhouse.cci.fr)

**Directeur  
de la publication :**  
Richard BURGSTAHLER

**CRCI Alsace**

"Le Sébastopol"

3 quai Kléber

67000 Strasbourg

Tél. 03 88 76 45 00

Fax : 03 88 76 45 01

Site : [www.alsace.cci.fr](http://www.alsace.cci.fr)

E-mail : [info@alsace.cci.fr](mailto:info@alsace.cci.fr)

### Tableaux de bord économiques des Pays d'Alsace

- Pays d'Alsace du Nord
- Pays de Saverne Plaine et Plateau
- Pays Bruche Piémont Mossig
- Pays d'Alsace Centrale
- Strasbourg et environs
- Grand Pays de Colmar
- Pays Rhin Vignoble Ballons
- Pays de la Région Mulhousienne
- Pays des Vallées de la Thur et de la Doller
- Pays de Saint-Louis et Trois Frontières
- Pays du Sundgau

Toute reproduction même partielle  
de ce document est strictement  
interdite sans indication de la source